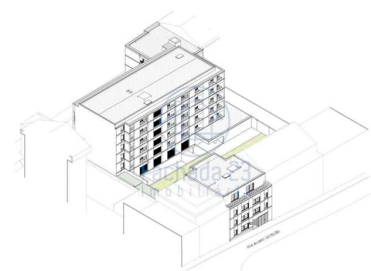
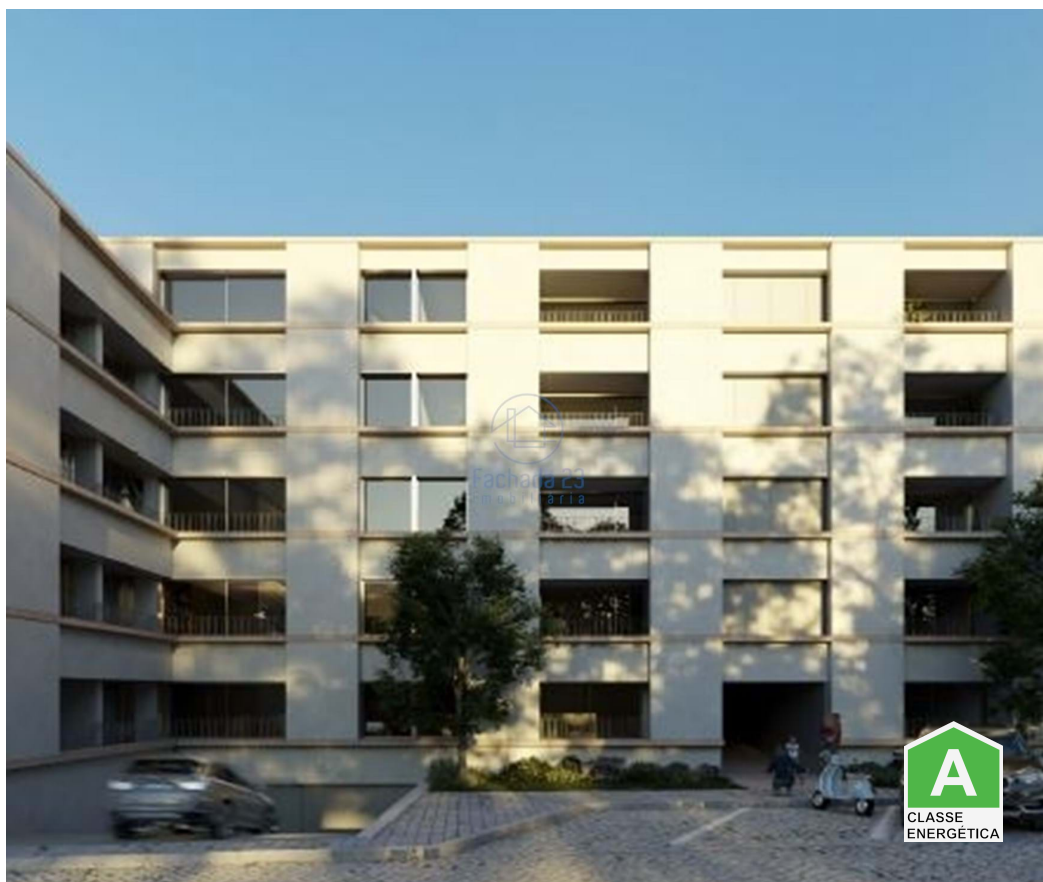




## Paranhos - Apartamento



 2 Quartos  
 2 Casas de banho  
 86 Área (m<sup>2</sup>)

**325 000 €**  
(EUR €)

### T2 Novo com Varanda ao Parque do Covelo

O condomínio residencial COVELO PARK está implantado num lote com cerca de 2.000 m<sup>2</sup> situado entre a Rua de Álvaro Castelões e a Travessa do Monte de São João, em frente ao Parque do Covelo na envolvente da Rua de Faria de Guimarães e respetivo acesso à Via de Cintura Interna (acessos A1, N13, A3, A4 e A28) do Porto.

É uma zona residencial consolidada, a dois passos da Avenida dos Combatentes, do Marquês e da Constituição e do Polo Universitário, muito bem servida de transportes públicos (autocarros e metro – Marquês, Combatentes e Salgueiros), indiciando um potencial de valorização elevado e seguro.

#### CARACTERÍSTICAS

Bomba de calor



**Fachada 23 Imobiliária**

93 043 65 77 <sup>2</sup> · 96 706 70 15 <sup>2</sup>

geral@fachada23.pt

T +351 930436577 <sup>2</sup> · T +351 967067015 <sup>2</sup> · E geral@fachada23.pt

Vila Nova de Gaia  
AMI 21880

<sup>1</sup> (Chamada para rede fixa nacional) | <sup>2</sup> (Chamada para rede móvel nacional)



Caixilharias em alumínio  
Carpintarias lacadas  
Cozinha equipada  
Eletrodomésticos Candy  
Elevadores  
Fechadura de segurança  
Iluminação led embutida  
Isolamento térmico e acústico  
Jardim privativo  
Porta de segurança  
Pré-Instalação ar-condicionado  
Roupeiros embutidos  
Soalho flutuante AC5  
Videoporteiro  
Vidros duplos

O novo edifício COVELO PARK, é a mais recente proposta residencial na cidade do Porto.

Com uma localização privilegiada, este projeto que contempla a construção de 3 edifícios:

#### Edifício A

5 pisos  
20 apartamentos T2

#### Edifício B1

5 pisos  
1 apartamento T0  
7 apartamentos T1  
9 apartamentos T2

#### Edifício B2

4 pisos  
2 apartamentos T0  
14 apartamentos T1

A garagem, com entrada pela Travessa do Monte de São João, dispõe de 49 lugares de estacionamento afetos às frações, equipados com fichas para carregamento de viaturas elétricos.

Esta fração localiza se no EDIFÍCIO A

FRACÇÃO 1.4

Tipologia: T2



**Fachada 23 Imobiliária**

93 043 65 77 <sup>2</sup> · 96 706 70 15 <sup>2</sup>

geral@fachada23.pt

T +351 930436577 <sup>2</sup> · T +351 967067015 <sup>2</sup> · E geral@fachada23.pt

Vila Nova de Gaia  
AMI 21880

<sup>1</sup> (Chamada para rede fixa nacional) | <sup>2</sup> (Chamada para rede móvel nacional)



Área útil: 82,00 m<sup>2</sup>; Área exterior: 4 m<sup>2</sup>  
Parqueamento: 1 viatura  
Preço: 325.000€

### PARQUE DO COVELO - História

O condomínio residencial COVELO PARK dispõe de uma localização ímpar, com frente para o Parque do Covelo.

O Parque do Covelo com cerca de 8 hectares resulta da antiga Quinta de Paranhos, comprada no século XX por um comerciante, José do Covelo, que lhe deu o nome atual. A quinta foi doada à CMP que gere o espaço disponível ao público.

Em 1987/88 a quinta foi recuperada a partir dum projeto do Arq.<sup>o</sup> Castro Calapes. O Parque Infantil é um projeto da arquiteta Célia Peralta. Acolhe ainda um centro de educação ambiental e um parque canino numa área delimitada com mobiliário urbano e algumas valências, que tornam a passagem dos animais e dos seus donos por este local muito agradável.

## Características da Propriedade

- Ano construção: 2024
- Certificação energética: A