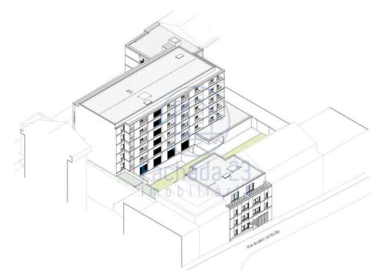
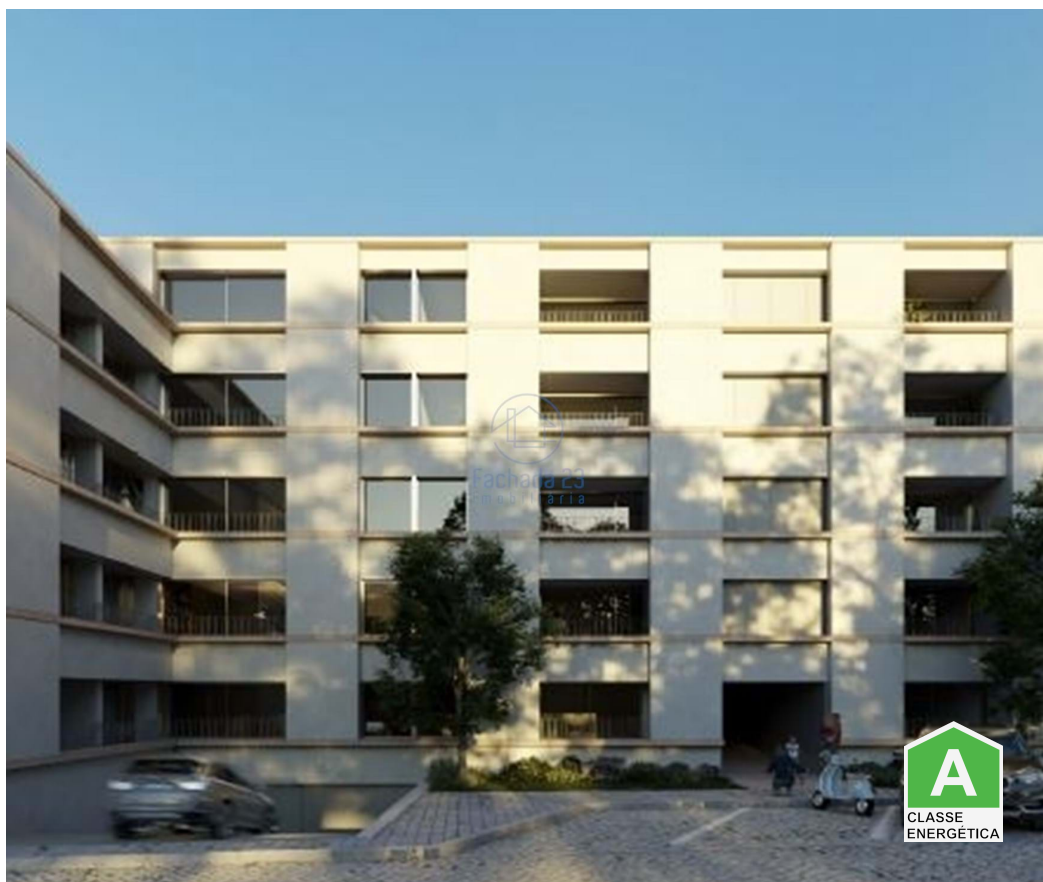




Paranhos - Apartamento



Quartos



Casas de banho

Área (m²)**335 000 €**

(EUR €)

T2 Novo com Varanda ao Parque do Covelo

O condomínio residencial COVELO PARK está implantado num lote com cerca de 2.000 m² situado entre a Rua de Álvaro Castelões e a Travessa do Monte de São João, em frente ao Parque do Covelo na envolvente da Rua de Faria de Guimarães e respetivo acesso à Via de Cintura Interna (acessos A1, N13, A3, A4 e A28) do Porto.

É uma zona residencial consolidada, a dois passos da Avenida dos Combatentes, do Marquês e da Constituição e do Polo Universitário, muito bem servida de transportes públicos (autocarros e metro – Marquês, Combatentes e Salgueiros), indiciando um potencial de valorização elevado e seguro.

CARACTERÍSTICAS

Bomba de calor

**Fachada 23 Imobiliária**93 043 65 77 ² · 96 706 70 15 ²

geral@fachada23.pt

T +351 930436577 ² · T +351 967067015 ² · E geral@fachada23.pt**Vila Nova de Gaia
AMI 21880**¹ (Chamada para rede fixa nacional) | ² (Chamada para rede móvel nacional)



Caixilharias em alumínio
Carpintarias lacadas
Cozinha equipada
Eletrodomésticos Candy
Elevadores
Fechadura de segurança
Iluminação led embutida
Isolamento térmico e acústico
Jardim privativo
Porta de segurança
Pré-Instalação ar-condicionado
Roupeiros embutidos
Soalho flutuante AC5
Videoporteiro
Vidros duplos

O novo edifício COVELO PARK, é a mais recente proposta residencial na cidade do Porto.

Com uma localização privilegiada, este projeto que contempla a construção de 3 edifícios:

Edifício A

5 pisos
20 apartamentos T2

Edifício B1

5 pisos
1 apartamento T0
7 apartamentos T1
9 apartamentos T2

Edifício B2

4 pisos
2 apartamentos T0
14 apartamentos T1

A garagem, com entrada pela Travessa do Monte de São João, dispõe de 49 lugares de estacionamento afetos às frações, equipados com fichas para carregamento de viaturas elétricos.

Esta fração localiza se no EDIFÍCIO A

FRACÇÃO 3.2



Fachada 23 Imobiliária

93 043 65 77 ² · 96 706 70 15 ²

geral@fachada23.pt

T +351 930436577 ² · T +351 967067015 ² · E geral@fachada23.pt

**Vila Nova de Gaia
AMI 21880**

¹ (Chamada para rede fixa nacional) | ² (Chamada para rede móvel nacional)



Tipologia: T2

Área útil: 85,00 m²; Área exterior: 15m²

Parqueamento: 1 viatura

Preço: 335.000€

PARQUE DO COVELO - História

O condomínio residencial COVELO PARK dispõe de uma localização ímpar, com frente para o Parque do Covelo.

O Parque do Covelo com cerca de 8 hectares resulta da antiga Quinta de Paranhos, comprada no século XX por um comerciante, José do Covelo, que lhe deu o nome atual. A quinta foi doada à CMP que gere o espaço disponível ao público.

Em 1987/88 a quinta foi recuperada a partir dum projeto do Arq.º Castro Calapes. O Parque Infantil é um projeto da arquiteta Célia Peralta. Acolhe ainda um centro de educação ambiental e um parque canino numa área delimitada com mobiliário urbano e algumas valências, que tornam a passagem dos animais e dos seus donos por este local muito agradável.

Características da Propriedade

• Ano construção: 2024

• Certificação energética: A